

MANUAL DE FABRICACIÓN

MATERIALES

- **70 cauchos** 155/70 R15 previamente lavados.
- **9 láminas de madera fenólica** de 1.95m x 1.27m y 9mm de grosor.
- **1200 tornillos tirafondo** galvanizados de 3/4", de cabeza plana.
- **44 tornillos cónicos** galvanizados de 1/4", de cabeza plana.
- **44 ramplugs** expansibles metálicos de 1/4".
- **1 galón y 1/4 de galón de pintura morada.**
- **2 1/4 de galón de pintura naranja.**
- **1/4 de galón de pintura blanca.**

HERRAMIENTAS

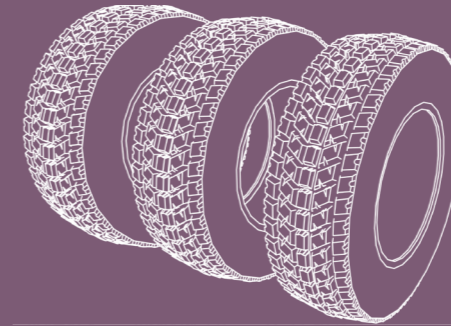
- **Guantes.**
- **Lentes de Seguridad.**
- **Caladora** con hojillas para cortar metal (para los cauchos) y para cortar madera (para las láminas fenólicas).
- Taladro con mecha o broca de 1/4" y de 3/4".
- **Brochas** para pintar.
- Caja pequeña de **Tizas.**

FASES

- 1** Construcción e instalación del reductor de velocidad y paso peatonal de caucho.
- 2** Arreglo y rehabilitación de escaleras y aceras.
- 3** Construcción e instalación de antiresbalantes de caucho para las escaleras.

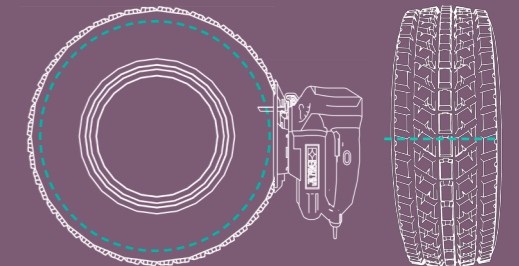
1

Recolecta y limpia los cauchos.



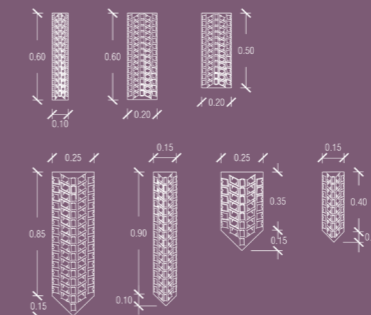
2

Corta el flanco y zona baja de los cauchos con la caladora para obtener la cinta a utilizar.



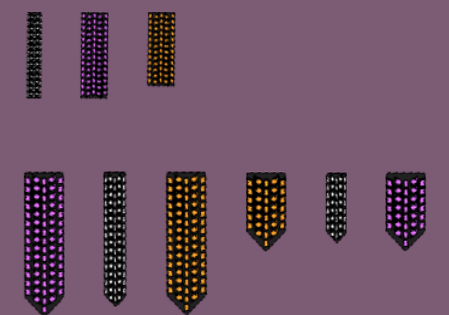
3

Con la caladora, corta las piezas según su tipología.



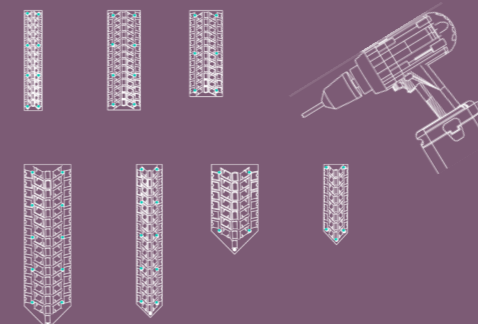
4

Pinta las piezas de colores, de acuerdo a sus dimensiones.



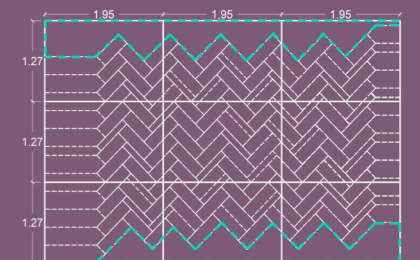
5

Perfora las piezas de acuerdo a la cantidad de tornillos a instalar.



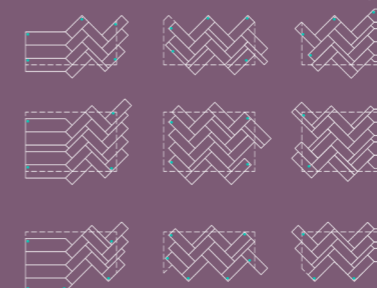
6

Ubica y marca con una tiza las piezas de caucho en las láminas de madera fenólica. Corta los excedentes.



7

Fija las piezas a las láminas con tornillos tirafondo. Deja libre los orificios de los tornillos que se fijarán al asfalto con los ramplugs.



8

Perfora en el asfalto los orificios para los ramplugs, coloca cada lámina según su disposición y fíjalas con los tornillos cónicos de

